



## ESTIMACIONES AGRÍCOLAS

Informe semanal al  
07 de junio de 2018



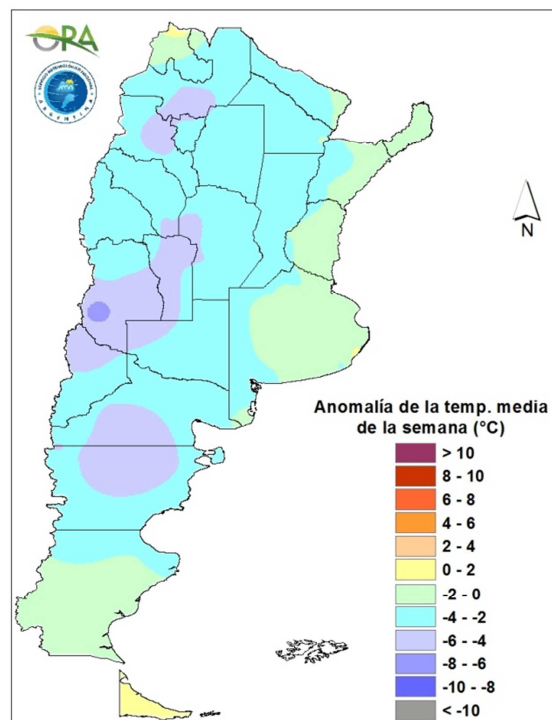
### ÍNDICE

- Temperaturas
- Precipitaciones
- Estado de las reservas hídricas
- Humedad y estado de los cultivos



## TEMPERATURAS

Durante la última semana la entrada de una masa de aire frío trajo como consecuencia temperaturas medias muy por debajo de las normales en la mayor parte del territorio argentino. En general las anomalías térmicas rondaron los  $-4^{\circ}\text{C}$ , alcanzando incluso los  $-6,6^{\circ}\text{C}$  por debajo de la media. Se registraron heladas en toda la mitad sur del país, incluyendo Córdoba y el oeste de Buenos Aires, así como la región cordillerana del NOA.



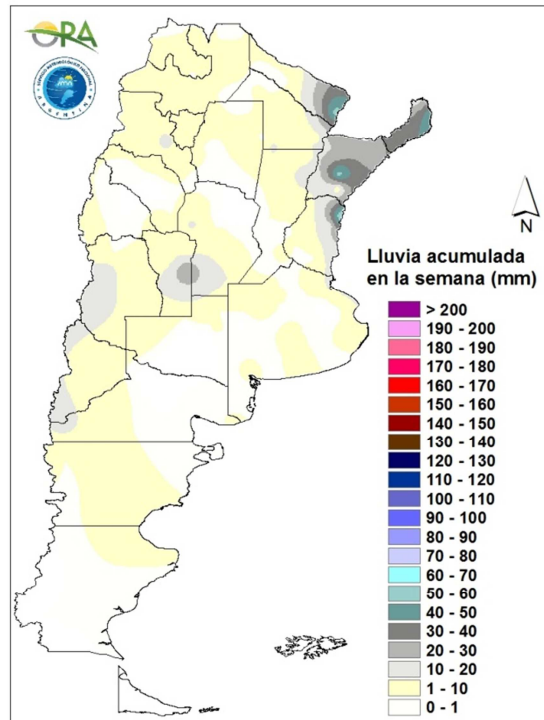
Anomalia de la temperatura media de la semana

Se prevén temperaturas por debajo de lo normal en todo el país. Durante la semana, la zona sur y central tendrán bajas temperaturas, disminuyendo paulatinamente a partir del viernes debido al ingreso de un sistema frontal desde Patagonia. La zona norte tendrá leves aumentos de temperatura hasta el domingo, que luego el resto de la semana, hasta el próximo miércoles, irán descendiendo. Se prevé posibilidad de heladas agronómicas, hasta el centro-sur de Buenos Aires, La Pampa, sur y oeste de Córdoba, San Luis.



## PRECIPITACIONES

Las precipitaciones de la última semana se concentraron en el NEA. Los máximos acumulados corresponden a Concordia (60mm), Mercedes (56mm), Formosa (55mm), Bernardo de Irigoyen (50mm) y Paso de los Libres (36mm). En el resto del país las lluvias fueron escasas o nulas.

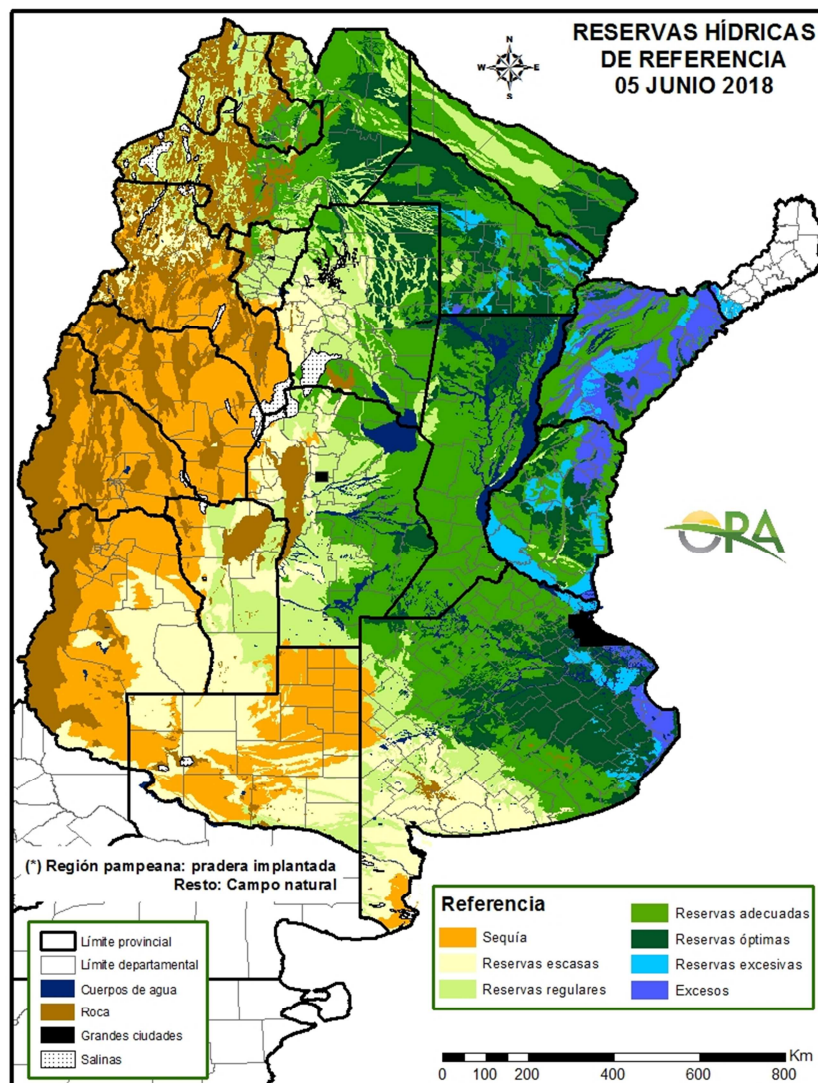


Precipitaciones acumuladas en la semana

No se prevén grandes acumulados durante la semana. Entre miércoles y jueves, se esperan precipitaciones en Patagonia, principalmente en su zona cordillerana y en el sur de Buenos Aires. Entre sábado y lunes, la entrada de un sistema de baja presión en Patagonia, ocasionará acumulados de lluvia en Tierra del Fuego, Santa Cruz, zona cordillerana de Chubut, Río Negro, Neuquén, Mendoza y sur de San Juan. Entre martes y miércoles se esperan algunos acumulados en Santa Fe, Entre Ríos, Corrientes y Misiones.

## ESTADO DE LAS RESERVAS HÍDRICAS

Los mapas corresponden a la estimación de contenido de agua en el primer metro de suelo para lotes en los que se ha simulado una pastura de referencia. Valores locales de reservas superficiales pueden consultarse en [http://www.ora.gob.ar/camp\\_actual\\_reservas.php](http://www.ora.gob.ar/camp_actual_reservas.php). Corrientes, Entre Ríos, Chaco y la zona costera de Buenos Aires, tienen algunas zonas con reservas excesivas o con exceso, lo cual podría mejorar considerando el pronóstico de lluvias. La zona norte y centro-este de Buenos Aires, Santa Fe, gran parte de Chaco y Formosa y este de Salta. Córdoba y Santiago del Estero, presentan reservas adecuadas a óptimas. Oeste de Santiago del Estero, Córdoba y Buenos Aires, San Luis, La Pampa tienen reservas escasas a regulares incluyendo también algunas áreas con sequía, principalmente en La Pampa para las cuales no se espera que reviertan considerando la previsión de lluvias.



Mapa de reservas hídricas hecho a partir de datos meteorológicos del SMN y del INTA e información de suelos del INTA.



## EVOLUCIÓN DE LA SUPERFICIE SEMBRADA Y COSECHADA

AVANCE DE LA COSECHA DE MANI										
CAMPAÑA: 2017/2018(*)										
DELEGACION	TIPO	AREA SEMBRADA Ha	03/05 %	10/05 %	17/05 %	24/05 %	31/05 %	07/06 %	AREA PERDIDA Ha	AREA COSECHADA Ha
CORRIENTES	Colorado	-								-
	Rosado	-								-
	Total 17/18	-								-
	Total 16/17	-	-	-	-	-	-	-		-
BUENOS AIRES	Colorado	-								-
	Rosado	4.900		8	8	8	43	89		4.340
	Total 17/18	4.900	-	8	8	8	43	89		4.340
	Total 16/17	1.500	-	-	-	-	-	-		-
JUJUY	Colorado	-								-
	Rosado	588		15	60	70	80	90		530
	Total 17/18	588	-	15	60	70	80	90		530
	Total 16/17	588	5	10	30	40	60	70		-
SALTA	Colorado	-								-
	Rosado	8.130	15	25	35	45	70	90		7.320
	Total 17/18	8.130	15	25	35	45	70	90	-	7.320
	Total 16/17	8.130	-	5	15	30	40	50		-
SANTA FE	Colorado	-								-
	Rosado	1.200	70	70	80	100	100	100		1.200
	Total 17/18	1.200	70	70	80	100	100	100	-	1.200
	Total 16/17	400	-	-	-	-	-	60		-
SAN LUIS	Colorado	-								-
	Rosado	18.950								-
	Total 17/18	18.950	-	-	-	-	-	-		-
	Total 16/17	9.950	20	21	31	32	48	58		-
LA PAMPA	Colorado	-								-
	Rosado	8.900								-
	Total 17/18	8.900	-	-	-	-	-	-		-
	Total 16/17	14.100	-	-	-	-	-	7		-
Laboulaye	Colorado	-								-
	Rosado	109.000	16	16	37	52	74	85	4.200	89.080
	Total	109.000	16	16	37	52	74	85	4.200	89.080
Marcos Juarez	Colorado	0								0
	Rosado	11.100	61	61	71	75	80	81	1.600	7.730
	Total	11.100	61	61	71	75	80	81	1.600	7.730
Río Cuarto	Colorado	-								-
	Rosado	209.100	23	23	23	31	48	58		120.420
	Total	209.100	23	23	23	31	48	58	-	120.420
San Francisco	Colorado	-								-
	Rosado	4.850			75	80	90	90		4.370
	Total	4.850	-	-	75	80	90	90	-	4.370
Villa María	Colorado	-								-
	Rosado	43.500		5	13	31	66	80		34.900
	Total	43.500	-	5	13	31	66	80	-	34.900
CORDOBA	Colorado	0	-	-	-	-	-	-		-
	Rosado	377.550	19	20	28	39	59	69	5.800	252.130
	Total 16/17	377.550	19	20	28	39	59	69	5.800	252.130
	Total 15/16	333.770	7	14	30	40	59	69		-
TOTAL PAIS	Colorado	0	-	-	-	-	-	-		-
	Rosado	420.218	18	19	26	36	55	65	5.800	265.520
	Total 17/18	420.218	18	19	26	36	55	65	5.800	265.520
	Total 16/17	368.438	7	14	28	37	54	66		-

(\*) Cifras provisionarias

La AREAS están expresadas en hectáreas.

ESTIMACIONES AGRICOLAS

Ministerio de AGROINDUSTRIA



AVANCE DE LA COSECHA DE MAIZ

CAMPAÑA: 2017/2018(\*)

DELEGACION		AREA SEMBRADA Ha	03/05 %	10/05 %	17/05 %	24/05 %	31/05 %	07/06 %	AREA NO COSECHABLE Ha	AREA COSECHADA Ha
Bahía Blanca		16.600	-	-	-	-	-	-	10.100	-
Bolívar		108.500	8	8	8	8	8	10	13.000	9.550
Bragado		203.500	50	51	51	65	75	78	28.825	136.250
Gral. Madariaga		111.550	31	32	32	32	32	41	3.900	43.700
Junín		159.200	93	93	93	99	99	99	22.900	135.250
La Plata		33.400	42	44	46	50	63	73	12.400	15.380
Lincoln		221.400	55	59	61	66	76	86	29.500	165.720
Pehuajó		290.810	37	37	37	45	54	68	89.678	136.390
Pergamino		206.050	76	76	77	80	87	92	2.050	188.150
Pigüé		119.900	20	22	22	26	28	30	10.700	32.760
Salliqueló		90.000	-	-	-	-	-	-	41.000	-
Tandil		280.000	-	-	-	-	-	-	65.500	-
Tres Arroyos		180.090	-	-	-	-	-	-	45.000	-
25 de Mayo		229.070	35	35	35	46	68	79	62.420	132.140
BUENOS AIRES	17/18	2.250.070	38	38	39	43	50	55	436.973	995.290
	16/17	2.308.200	42	48	54	58	63	66	-	-
Laboulaye		580.000	83	83	86	88	92	94	85.000	467.080
Marcos Juárez		314.200	92	92	92	93	93	94	23.000	275.040
Río Cuarto		703.150	35	35	35	35	40	40	84.500	248.200
San Francisco		741.160	30	50	70	75	78	79	302.590	346.470
Villa María		436.200	55	55	67	82	82	82	172.000	217.360
CORDOBA	17/18	2.774.710	56	60	66	70	73	74	667.090	1.554.150
	16/17	2.614.910	31	39	48	51	59	65	-	-
Paraná		104.000	90	90	90	100	100	100	20.000	84.000
Rosario del Tala		280.000	81	81	81	81	84	87	21.000	224.220
ENTRE RIOS	17/18	384.000	83	83	83	86	88	90	41.000	308.220
	16/17	382.500	83	85	85	85	86	90	-	-
General Pico		302.700	37	37	42	48	52	68	127.000	120.000
Santa Rosa		105.400	-	-	-	-	-	21	27.300	16.240
LA PAMPA	17/18	408.100	26	26	29	33	36	54	154.300	136.240
	16/17	479.000	23	26	30	34	35	40	-	-
Avellaneda		216.400	10	10	10	10	10	10	70.200	14.230
Cañada de Gómez		247.200	64	64	64	64	64	64	18.000	147.490
Casilda		116.300	78	78	74	74	74	74	-	90.740
Rafaela		273.000	72	72	72	72	72	72	108.000	119.110
Venado Tuerto		286.200	40	40	42	55	82	95	29.510	243.860
SANTA FE	17/18	1.139.100	52	52	52	56	63	67	225.710	615.430
	16/17	890.800	62	67	67	68	69	70	-	-
CATAMARCA		9.350	-	-	-	-	-	-	680	-
CORRIENTES		10.000	-	-	-	-	-	-	-	-
CHACO (Charata)		183.500	-	-	-	-	-	3	18.300	4.160
CHACO (Pcia. R. S. Peña)		170.000	-	-	-	-	15	15	7.000	24.380
FORMOSA		83.000	-	-	-	-	-	-	19.000	-
JUJUY		5.740	-	-	-	-	-	-	-	-
MISIONES		10.000	-	-	-	-	-	-	-	-
SALTA		262.870	-	-	-	-	-	4	16.000	10.620
SAN LUIS		380.000	22	25	28	30	35	40	15.000	146.000
SANTIAGO del ESTERO		195.000	-	-	-	9	22	37	9.100	68.230
SGO del ESTERO (Quimilí)		655.000	-	-	1	1	2	3	56.500	18.310
TUCUMAN		74.450	-	-	-	-	0	0	3.900	300
TOTAL PAIS	17/18	8.994.890	38	39	41	45	49	53	1.670.553	3.881.330
	16/17	8.481.854	33	39	43	46	49	53	-	-

(\*) Cifras Provisorias

Las AREAS están expresadas en hectáreas.

ESTIMACIONES AGRICOLAS

Min. de Agroindustria



AVANCE DE LA COSECHA DE SOJA

CAMPAÑA: 2017/2018 (\*)

DELEGACION		AREA SEMBRADA Ha	03/05 %	10/05 %	17/05 %	24/05 %	31/05 %	07/06 %	AREA PERDIDA Ha	AREA FORRAJE Ha	AREA COSECHADA Ha
Bahía Blanca	1º	-	-	-	-	-	-	-	-	-	-
Bahía Blanca	2º	-	-	-	-	-	-	-	-	-	-
Bolívar	1º	231.000	10	10	18	41	61	83	10.000	-	182.723
Bolívar	2º	68.000	-	-	-	-	11	43	20.000	-	20.606
Bragado	1º	328.500	40	57	68	85	95	98	-	5.180	316.854
Bragado	2º	158.340	-	19	30	60	80	85	-	-	134.589
Gral. Madariaga	1º	68.300	23	23	34	34	42	69	1.000	-	46.464
Gral. Madariaga	2º	14.400	-	-	5	5	11	32	3.000	-	3.600
Junín	1º	360.000	71	72	75	96	99	99	14.200	-	342.342
Junín	2º	119.500	-	-	5	85	95	98	7.150	-	110.103
La Plata	1º	77.000	31	33	54	70	83	94	-	4.000	68.467
La Plata	2º	23.000	8	10	17	30	44	59	3.000	-	11.860
Lincoln	1º	499.200	61	64	68	78	87	93	8.270	13.200	445.101
Lincoln	2º	85.800	17	26	34	56	76	88	6.200	-	70.207
Pehuajó	1º	469.500	73	73	79	89	96	100	25.950	15.500	428.050
Pehuajó	2º	62.300	-	-	10	52	58	72	-	-	44.850
Pergamino	1º	549.650	88	88	93	97	99	100	1.900	-	547.750
Pergamino	2º	146.600	55	55	66	82	93	97	900	-	141.897
Pigüé	1º	177.630	10	15	15	16	20	35	10.000	-	58.671
Pigüé	2º	39.300	-	-	10	10	12	25	14.000	-	6.325
Salliqueló	1º	148.000	43	48	48	48	80	95	-	5.000	135.850
Salliqueló	2º	15.500	-	-	-	-	30	60	-	-	9.300
Tandil	1º	380.000	10	12	21	33	42	52	-	-	197.372
Tandil	2º	208.200	-	-	-	-	2	2	40.000	-	4.087
Tres Arroyos	1º	475.720	63	63	63	63	65	72	90.000	-	277.718
Tres Arroyos	2º	116.320	48	48	48	48	50	50	90.000	-	13.160
25 de Mayo	1º	242.890	56	56	58	63	82	90	10.800	-	208.881
25 de Mayo	2º	105.700	-	-	-	5	11	19	44.390	-	11.704
<b>BUENOS AIRES</b>	<b>17/18</b>	<b>5.170.350</b>	<b>45</b>	<b>48</b>	<b>53</b>	<b>65</b>	<b>74</b>	<b>81</b>	<b>400.760</b>	<b>42.880</b>	<b>3.838.531</b>
<b>BUENOS AIRES</b>	<b>16/17</b>	<b>6.740.590</b>	<b>44</b>	<b>58</b>	<b>65</b>	<b>69</b>	<b>74</b>	<b>84</b>	-	-	-
Laboulaye	1º	465.000	84	84	88	92	97	100	15.000	-	450.000
Laboulaye	2º	55.000	23	23	44	56	67	67	14.000	-	27.499
M. Juárez	1º	647.000	100	100	100	100	100	100	6.900	-	640.100
M. Juárez	2º	291.950	67	67	65	91	99	99	45.300	-	245.293
Río Cuarto	1º	969.800	91	91	91	98	100	100	11.000	-	958.800
Río Cuarto	2º	83.380	28	28	29	91	98	100	30.000	-	53.380
S. Francisco	1º	672.486	55	55	93	95	97	100	23.980	-	648.506
S. Francisco	2º	387.260	-	-	69	70	75	80	43.300	-	275.168
V. María	1º	622.450	100	100	100	100	100	100	39.000	-	583.450
V. María	2º	198.850	-	71	90	95	100	100	84.000	-	114.850
<b>CORDOBA</b>	<b>17/18</b>	<b>4.393.176</b>	<b>74</b>	<b>76</b>	<b>89</b>	<b>94</b>	<b>97</b>	<b>98</b>	<b>312.480</b>	-	<b>3.997.046</b>
<b>CORDOBA</b>	<b>16/17</b>	<b>5.579.530</b>	<b>53</b>	<b>73</b>	<b>78</b>	<b>87</b>	<b>93</b>	<b>98</b>	-	-	-
Paraná	1º	346.000	95	96	96	100	100	100	1.000	-	345.000
Paraná	2º	151.500	9	9	45	83	90	100	14.200	-	137.300
R. del Tala	1º	645.000	55	72	72	81	95	97	70.000	-	558.670
R. del Tala	2º	215.000	10	33	33	47	84	91	35.000	-	163.260
<b>ENTRE RIOS</b>	<b>17/18</b>	<b>1.357.500</b>	<b>54</b>	<b>66</b>	<b>70</b>	<b>81</b>	<b>94</b>	<b>97</b>	<b>120.200</b>	-	<b>1.204.230</b>
<b>ENTRE RIOS</b>	<b>16/17</b>	<b>1.466.000</b>	<b>58</b>	<b>68</b>	<b>77</b>	<b>90</b>	<b>90</b>	<b>96</b>	-	-	-
General Pico	1º	318.600	37	46	46	65	85	98	9.500	-	301.805
General Pico	2º	44.600	-	-	-	-	-	24	-	-	10.606
Santa Rosa	1º	79.500	9	9	14	48	58	86	500	-	67.648
Santa Rosa	2º	6.000	-	-	-	85	87	100	2.900	-	3.100
<b>LA PAMPA</b>	<b>17/18</b>	<b>448.700</b>	<b>28</b>	<b>34</b>	<b>35</b>	<b>56</b>	<b>72</b>	<b>88</b>	<b>12.900</b>	-	<b>383.159</b>
<b>LA PAMPA</b>	<b>16/17</b>	<b>553.225</b>	<b>31</b>	<b>37</b>	<b>43</b>	<b>46</b>	<b>46</b>	<b>50</b>	-	-	-
Avellaneda	1º	124.600	43	46	46	63	82	90	53.300	-	64.177
Avellaneda	2º	102.700	17	32	32	46	51	66	44.000	-	38.989
C. de Gómez	1º	524.120	100	100	100	100	100	100	-	-	524.120
C. de Gómez	2º	222.450	33	33	81	85	97	100	-	-	222.450
Casilda	1º	493.800	98	98	98	100	100	100	-	-	493.800
Casilda	2º	190.900	55	55	55	83	93	100	13.800	-	177.100
Rafaela	1º	490.000	69	69	69	89	95	100	34.000	-	456.000
Rafaela	2º	245.000	36	36	36	65	85	95	27.000	-	207.492
V. Tuerto	1º	330.000	70	70	85	100	100	100	-	-	330.000
V. Tuerto	2º	79.000	5	5	6	42	82	100	-	-	79.000
<b>SANTA FE</b>	<b>17/18</b>	<b>2.802.570</b>	<b>70</b>	<b>71</b>	<b>77</b>	<b>89</b>	<b>95</b>	<b>99</b>	<b>172.100</b>	-	<b>2.593.128</b>
<b>SANTA FE</b>	<b>16/17</b>	<b>3.468.912</b>	<b>68</b>	<b>78</b>	<b>81</b>	<b>87</b>	<b>91</b>	<b>95</b>	-	-	-
CATAMARCA		25.800	-	25	49	61	86	100	-	-	25.800
CORRIENTES		20.000	10	12	40	60	80	100	-	-	20.000
CHACO (Charata)		274.000	39	51	54	62	81	89	7.000	-	237.870
CHACO (Pcia. R.S.Peña)		217.330	17	31	49	66	92	92	11.000	-	189.019
FORMOSA		25.000	10	20	50	60	90	95	500	-	23.275
JUJUUY		7.240	5	15	25	55	65	80	-	-	5.792
MISSIONES		1.500	20	40	100	100	100	100	-	-	1.500
SALTA		463.800	17	28	40	59	70	90	-	-	417.930
SAN LUIS	1º	322.100	10	20	30	40	50	60	-	-	193.260
SAN LUIS	2º	3.650	-	-	10	20	30	80	-	-	2.920
S. ESTERO		159.500	69	70	80	89	98	100	8.000	-	151.500
QUIMILI (S. del Est.)		734.200	21	21	76	80	85	94	-	7.050	682.648
TUCUMAN		192.900	15	23	63	75	91	99	2.550	1.340	187.781
<b>TOTAL PAIS</b>	<b>17/18</b>	<b>16.619.316</b>	<b>54</b>	<b>57</b>	<b>68</b>	<b>78</b>	<b>86</b>	<b>91</b>	<b>1.047.490</b>	<b>51.270</b>	<b>14.155.389</b>
<b>TOTAL PAIS</b>	<b>16/17</b>	<b>18.056.462</b>	<b>48</b>	<b>63</b>	<b>70</b>	<b>77</b>	<b>83</b>	<b>89</b>	-	-	-

(\*) Cifras provisórias

Las áreas están expresadas en hectáreas  
ESTIMACIONES AGRICOLAS

Min. de Agroindustria



AVANCE DE LA COSECHA DE SORGO

CAMPAÑA: 2017/2018(\*)

DELEGACION		AREA SEMBRADA Has	03/05 %	10/05 %	17/05 %	24/05 %	31/05 %	07/06 %	AREA NO COSECHABLE Has	AREA COSECHADA Has
Bahía Blanca		4.000	-	-	-	-	-	-	4.000	-
Bolívar		-	-	-	-	-	-	-	-	-
Bragado		7.800	-	40	50	60	90	93	1.560	5.800
General Madariaga		-	-	-	-	-	-	-	-	-
Junín		7.400	85	87	87	99	99	99	800	6.530
La Plata		8.500	42	45	67	70	70	70	4.500	2.800
Lincoln		13.400	-	-	-	17	38	59	5.600	4.600
Pehuajó		2.650	-	-	-	-	-	-	-	-
Pergamino		10.100	77	77	77	77	88	93	-	9.390
Pigüé		67.785	-	2	2	6	8	13	52.100	2.100
Salliqueló		56.850	11	11	11	11	53	85	5.000	43.810
Tandil		1.750	-	-	-	-	-	-	1.750	-
Tres Arroyos		-	-	-	-	-	-	-	-	-
25 de Mayo		5.400	-	9	9	14	19	40	2.400	1.200
BUENOS AIRES	17/18	185.635	19	22	24	27	52	71	77.710	76.230
	16/17	190.510	11	14	15	19	23	31	-	-
Laboulaye		3.500	-	-	3	12	32	78	900	2.040
Marcos Juárez		12.300	47	55	55	55	62	93	2.250	9.350
Río Cuarto		8.620	9	9	20	85	92	100	500	8.120
San Francisco		16.780	-	-	85	90	93	95	4.330	11.830
Villa María		21.300	-	-	-	20	50	78	-	16.520
CORDOBA	17/18	62.500	10	11	33	52	67	88	7.980	47.860
	16/17	97.350	28	32	48	54	67	78	-	-
Paraná		58.000	78	78	78	87	92	100	6.900	51.100
Rosario del Tala		52.000	66	66	66	66	70	70	11.300	28.690
ENTRE RIOS	17/18	110.000	73	73	73	78	82	87	18.200	79.790
	16/17	121.400	66	75	76	79	85	87	-	-
General Pico		4.100	-	-	-	-	-	100	-	4.100
Santa Rosa		47.300	-	-	-	-	-	-	17.000	-
LA PAMPA	17/18	51.400	-	-	-	-	-	12	17.000	4.100
	16/17	31.900	14	24	23	27	27	38	-	-
Avellaneda		52.000	20	20	20	21	23	24	24.300	6.660
Cañada de Gómez		11.000	65	65	70	80	85	87	-	9.620
Casilda		4.200	100	100	100	100	100	100	-	4.200
Rafaela		45.000	75	75	75	82	87	93	21.000	22.300
Venado Tuerto		3.470	-	-	10	75	95	100	620	2.850
SANTA FE	17/18	115.670	50	50	51	58	62	65	45.920	45.630
	16/17	113.030	43	50	53	60	66	71	-	-
CATAMARCA		300	-	-	-	-	100	100	150	150
CORRIENTES		-	-	-	-	-	-	-	-	-
Charata (Chaco)		15.000	-	-	-	-	-	6	925	880
Pcia. R. S. PEÑA (Chaco)		17.710	-	-	-	-	3	3	2.500	430
FORMOSA		43.000	-	-	-	-	-	-	1.000	-
JUJUY		-	-	-	-	-	-	-	-	-
MISIONES		-	-	-	-	-	-	-	-	-
SALTA		-	-	-	-	-	-	-	-	-
SAN LUIS		12.650	-	-	-	-	-	-	5.700	-
SANTIAGO DEL ESTERO		27.500	51	59	75	83	86	99	3.500	23.730
QUIMILI (Sgo. Del Estero)		49.000	-	-	-	-	-	-	25.400	-
TUCUMAN		4.200	-	-	-	-	29	68	1.685	1.700
TOTAL PAIS	17/18	694.565	29	30	34	39	48	58	207.670	280.500
	16/17	728.280	29	36	40	45	51	56	-	-

(\*) Cifras Provisorias

Las AREAS están expresadas en hectáreas.

ESTIMACIONES AGRICOLAS

MIN. de AGROINDUSTRIA





ESTADO DE LOS CULTIVOS  
Y HUMEDAD DEL SUELO

HUMEDAD Y ESTADO DE LOS CULTIVOS

Desde el 19/06/18 hasta el 07/06/18

PROVINCIA	DELEGACION	MAIZ									GIRASOL																		
		Estadio Fenológico					Estado General				Humedad	Estadio Fenológico (*)					Estado General				Humedad								
		E	C	F	L	M	MB	B	R	M		E	C	F	L	M	MB	B	R	M									
BUENOS AIRES	BAHIA BLANCA	-	-	-	-	100	-	91	-	-	-	-	-	-	-	-	-	-	-	-	-	-	-	-	-	-	-		
	BOLIVAR	-	-	-	-	100	-	100	-	-	-	-	-	-	-	-	-	-	-	-	-	-	-	-	-	-	-	-	
	BRAGADO	-	-	-	-	100	-	30	70	-	-	-	-	-	-	-	-	-	-	-	-	-	-	-	-	-	-	-	
	GENERAL MADARIAGA	-	-	-	-	100	3	76	20	-	-	-	-	-	-	-	-	-	-	-	-	-	-	-	-	-	-	-	
	JUNIN	-	-	-	-	100	7	70	21	2	-	-	-	-	-	-	-	-	-	-	-	-	-	-	-	-	-	-	
	LA PLATA	-	-	-	-	100	14	52	25	9	-	-	-	-	-	-	-	-	-	-	-	-	-	-	-	-	-	-	
	LINCOLN	-	-	-	-	100	-	71	27	2	-	-	-	-	-	-	-	-	-	-	-	-	-	-	-	-	-	-	
	PEHUAJO	-	-	-	-	100	11	45	43	-	-	-	-	-	-	-	-	-	-	-	-	-	-	-	-	-	-	-	
	PERGAMINO	-	-	-	-	100	-	63	37	-	-	-	-	-	-	-	-	-	-	-	-	-	-	-	-	-	-	-	
	PIGÜE	-	-	-	10	90	-	25	50	25	-	-	-	-	-	-	-	-	-	-	-	-	-	-	-	-	-	-	
	SALLIQUELO	-	-	-	-	100	-	69	31	-	-	-	-	-	-	-	-	-	-	-	-	-	-	-	-	-	-	-	
	TANDIL	-	-	-	-	100	-	67	33	-	-	-	-	-	-	-	-	-	-	-	-	-	-	-	-	-	-	-	
	TRES ARROYOS	-	-	-	-	100	16	40	27	15	-	-	-	-	-	-	-	-	-	-	-	-	-	-	-	-	-	-	
25 DE MAYO	-	-	-	8	92	3	24	65	7	-	-	-	-	-	-	-	-	-	-	-	-	-	-	-	-	-	-		
CORDOBA	LABOULAYE	-	-	-	-	100	-	34	50	16	-	-	-	-	-	-	-	-	-	-	-	-	-	-	-	-	-	-	
	MARCOS JUAREZ	-	-	-	-	100	27	60	8	5	-	-	-	-	-	-	-	-	-	-	-	-	-	-	-	-	-	-	
	RIO CUARTO	-	-	-	-	100	-	34	25	24	-	-	-	-	-	-	-	-	-	-	-	-	-	-	-	-	-	-	
	SAN FRANCISCO	-	-	-	-	-	-	-	-	-	-	-	-	-	-	-	-	-	-	-	-	-	-	-	-	-	-	-	
VILLA MARIA	-	-	-	-	100	-	79	21	-	-	-	-	-	-	-	-	-	-	-	-	-	-	-	-	-	-	-	-	
ENTRE RIOS	PARANA	-	-	-	-	100	-	36	53	12	-	-	-	-	-	-	-	-	-	-	-	-	-	-	-	-	-	-	
	ROSARIO DEL TALA	-	-	-	-	100	8	44	43	5	-	-	-	-	-	-	-	-	-	-	-	-	-	-	-	-	-	-	
LA PAMPA	GENERAL PICO	-	-	-	-	100	3	41	37	19	-	-	-	-	-	-	-	-	-	-	-	-	-	-	-	-	-	-	
	SANTA ROSA	-	-	-	-	100	-	65	35	-	-	-	-	-	-	-	-	-	-	-	-	-	-	-	-	-	-	-	
SANTA FE	AVELLANEDA	-	-	-	-	100	-	20	36	35	-	-	-	-	-	-	-	-	-	-	-	-	-	-	-	-	-	-	
	CASILDA	-	-	-	-	100	6	24	34	23	-	-	-	-	-	-	-	-	-	-	-	-	-	-	-	-	-	-	
	CANADA de GOMEZ	-	-	-	-	100	3	36	39	14	-	-	-	-	-	-	-	-	-	-	-	-	-	-	-	-	-	-	
	RAFAELA	-	-	-	-	100	-	20	54	26	-	-	-	-	-	-	-	-	-	-	-	-	-	-	-	-	-	-	-
	VENADO TUERTO	-	-	-	-	100	-	40	45	15	-	-	-	-	-	-	-	-	-	-	-	-	-	-	-	-	-	-	-
CATAMARCA	CATAMARCA	-	-	-	-	100	-	48	42	9	-	-	-	-	-	-	-	-	-	-	-	-	-	-	-	-	-	-	
CORRIENTES	CORRIENTES	-	-	-	-	-	-	-	-	-	-	-	-	-	-	-	-	-	-	-	-	-	-	-	-	-	-	-	
CHACO	CHARATA	-	-	-	81	19	20	37	34	9	-	-	-	-	-	-	-	-	-	-	-	-	-	-	-	-	-	-	-
	ROQUE SAENZ PENA	-	-	-	80	20	12	58	27	3	-	-	-	-	-	-	-	-	-	-	-	-	-	-	-	-	-	-	-
FORMOSA	FORMOSA	-	-	-	-	-	-	-	-	-	-	-	-	-	-	-	-	-	-	-	-	-	-	-	-	-	-	-	-
JUJUY	JUJUY	-	-	-	20	80	-	100	-	-	-	-	-	-	-	-	-	-	-	-	-	-	-	-	-	-	-	-	-
MISIONES	POSADAS	-	-	-	-	-	-	-	-	-	-	-	-	-	-	-	-	-	-	-	-	-	-	-	-	-	-	-	-
SALTA	SALTA	-	-	-	91	9	-	92	8	-	-	-	-	-	-	-	-	-	-	-	-	-	-	-	-	-	-	-	-
SAN LUIS	SAN LUIS	-	-	-	-	-	-	-	-	-	-	-	-	-	-	-	-	-	-	-	-	-	-	-	-	-	-	-	-
SANTIAGO DEL ESTERO	SANTIAGO DEL ESTERO	-	-	-	7	93	-	92	8	-	-	-	-	-	-	-	-	-	-	-	-	-	-	-	-	-	-	-	-
	QUIMILI	-	-	-	3	97	-	68	30	3	-	-	-	-	-	-	-	-	-	-	-	-	-	-	-	-	-	-	-
TUCUMAN	TUCUMAN	-	-	-	1	99	-	53	47	-	-	-	-	-	-	-	-	-	-	-	-	-	-	-	-	-	-	-	-

Las cifras expresan porcentaje de la superficie del área sembrada.  
Estado general: MB: Muy Bueno, B: Bueno, R: Regular, M: Malo.  
Humedad: A: Adecuada, R: Regular, E: Exceso, I: Inundación, PS: Principio de Sequía, S: Sequía.  
Estadio Fenológico: E: Emergencia; C: Crecimiento; F: Floración; L: Llenado; M: Madurez  
(\*) La sumatoria puede ser inferior a 100, correspondiendo la diferencia a siembras aún sin emerger.



HUMEDAD Y ESTADO DE LOS CULTIVOS

Desde el 1º/06/18 hasta el 07/06/18

PROVINCIA	DELEGACION	SOJA de primera								SOJA de segunda								HUMEDAD		
		Estadio Fenológico (*)					Estado General			Estadio Fenológico(*)					Estado General					
		E	C	F	L	M	MB	B	R	M	E	C	F	L	M	MB	B		R	M
BUENOS AIRES	BAHIA BLANCA	-	-	-	-	-	-	-	-	-	-	-	-	-	-	-	-	-	-	-
	BOLIVAR	-	-	-	-	100	-	100	-	-	-	-	-	-	100	-	100	-	-	-
	BRAGADO	-	-	-	-	100	-	21	79	-	-	-	-	-	100	-	-	100	-	-
	GRAL. MADARIAGA	-	-	-	-	100	9	84	8	-	-	-	-	-	100	-	-	100	-	-
	JUNIN	-	-	-	-	100	6	58	22	13	-	-	-	-	100	2	54	35	8	-
	LA PLATA	-	-	-	-	100	11	50	23	16	-	-	-	-	100	3	32	42	23	-
	LINCOLN	-	-	-	-	100	-	72	27	1	-	-	-	-	100	-	70	24	6	-
	PEHUAJO	-	-	-	-	-	-	-	-	-	-	-	-	5	95	14	42	41	2	-
	PERGAMINO	-	-	-	-	100	-	89	11	-	-	-	-	-	100	-	47	53	-	-
	PIGÜE	-	-	-	5	95	-	25	50	25	-	-	-	-	100	-	43	50	7	-
	SALLIQUELO	-	-	-	-	100	-	78	22	-	-	-	-	30	70	-	29	70	1	-
	TANDIL	-	-	-	-	100	-	63	37	-	-	-	-	-	100	-	25	59	16	-
	TRES ARROYOS	-	-	-	-	-	-	-	-	-	-	-	-	-	-	-	-	-	0	-
25 DE MAYO	-	-	-	5	95	9	52	32	7	-	-	-	20	80	-	0	7	64	-	
CORDOBA	LABOULAYE	-	-	-	-	100	-	32	52	18	-	-	-	5	95	-	22	50	28	
	MARCOS JUAREZ	-	-	-	-	-	-	-	-	-	-	-	-	100	6	43	27	17	-	
	RIO CUARTO	-	-	-	-	-	-	-	-	-	-	-	-	-	-	-	-	-	-	
	SAN FRANCISCO	-	-	-	-	-	-	-	-	-	-	-	-	100	-	27	40	11	-	
ENTRE RIOS	VILLA MARIA	-	-	-	-	-	-	-	-	-	-	-	-	-	-	-	-	-	-	
	PARANA	-	-	-	-	-	-	-	-	-	-	-	-	-	-	-	-	-	-	
LA PAMPA	ROSARIO DEL TALA	-	-	-	-	100	3	23	49	15	-	-	-	-	100	2	22	54	16	
	GENERAL PICO	-	-	-	-	100	-	40	40	20	-	-	-	-	100	-	47	35	18	
SANTA FE	SANTA ROSA	-	-	-	-	100	-	32	54	14	-	-	-	-	-	-	-	-	-	
	AVELLANEDA	-	-	-	-	100	-	29	30	35	-	-	-	-	100	-	30	30	30	
	CASILDA	-	-	-	-	-	-	-	-	-	-	-	-	-	100	-	9	44	26	
	CANADA de GOMEZ	-	-	-	-	-	-	-	-	-	-	-	-	-	-	-	-	-	-	
	RAFAELA	-	-	-	-	-	-	-	-	-	-	-	-	-	-	-	-	-	-	
CATAMARCA	VENADO TUERTO	-	-	-	-	-	-	-	-	-	-	-	-	-	-	-	-	-	-	
CATAMARCA	CATAMARCA	-	-	-	-	-	-	-	-	-	-	-	-	-	-	-	-	-	-	
CORRIENTES	CORRIENTES	-	-	-	-	-	-	-	-	-	-	-	-	-	-	-	-	-	-	
CHACO	CHARATA	-	-	-	15	85	19	47	26	8	-	-	-	-	-	-	-	-	-	
	Pcia. R. S. PEÑA	-	-	-	-	100	15	47	31	7	-	-	-	-	-	-	-	-	-	
FORMOSA	FORMOSA	-	-	-	-	-	-	-	-	-	-	-	-	-	-	-	-	-	-	
JUJUY	JUJUY	-	-	-	20	80	-	100	-	-	-	-	-	-	-	-	-	-	-	
MISIONES	POSADAS	-	-	-	-	-	-	-	-	-	-	-	-	-	-	-	-	-	-	
SALTA	SALTA	-	-	-	-	100	-	87	13	-	-	-	-	-	-	-	-	-	-	
SAN LUIS	SAN LUIS	-	-	-	-	-	-	-	-	-	-	-	-	-	-	-	-	-	-	
SANTIAGO DEL ESTERO	SANTIAGO DEL ESTERO	-	-	-	-	-	-	-	-	-	-	-	-	-	-	-	-	-	-	
	QUIMILI	-	-	-	-	100	-	72	25	3	-	-	-	-	-	-	-	-	-	
TUCUMAN	TUCUMAN	-	-	-	-	100	-	55	45	-	-	-	-	-	-	-	-	-	-	

Las cifras expresan porcentaje de la superficie del área sembrada.

Estado general: MB: Muy Bueno, B: Bueno, R: Regular, M: Malo.

Humedad: A: Adecuada, R: Regular, E: Exceso, I: Inundación, PS: Principio de Sequía, S: Sequía.

Estadio Fenológico: E: Emergencia; C: Crecimiento; F: Floración; L: Llenado; M: Madurez

(\*) La sumatoria puede ser inferior a 100, correspondiendo la diferencia a siembras aún sin emerger.